



# bösch optima complete

Standardisierte Lüftungsgeräte





# WIR LIEFERN IHNEN NACHHALTIGE LÖSUNGEN

ALLES AUS EINER HAND

## **Aus Tradition gut**

Vom Brennerspezialisten haben wir uns in über 90 Jahren zum Komplettanbieter für Heizungs- und Klimatechnik entwickelt – verbunden durch eine intelligente Regelungstechnik. Wir verfügen über Wissen zu allen Energieträgern und finden so die beste Lösung für Ihr Zuhause. bösch Systeme arbeiten komfortabel und zuverlässig, denn bei uns sind alle Komponenten perfekt aufeinander abgestimmt. Weil wir nicht nur Produkte verkaufen, sondern nachhaltige Lösungen anbieten!

## **Familienunternehmen mit Weitblick**

Als inhabergeführtes, österreichisches Familienunternehmen nehmen wir unsere Verantwortung wahr und bekennen uns zu einer lebenswerten Umwelt – auch für die nachkommenden Generationen. Durch nachhaltiges Wachstum geben wir Kund\*innen und Mitarbeiter\*innen die Sicherheit eines zuverlässigen Partners, über Generationen hinweg.

## **Persönlich, vor Ort und einsatzbereit**

Sinnvolle Serviceleistungen komplettieren unser Portfolio. Unsere geschulten Mitarbeiter\*innen im Service verfügen über langjährige Erfahrung in der Heizungs- und Kilmabranche. Über 250 Servicetechniker\*innen sind täglich rund um die Uhr für Sie da. Ein kurzer Anruf genügt und wir sind rasch und verlässlich vor Ort. In unseren Kundendienstfahrzeugen führen wir alle gängigen Ersatzteile mit. Zusätzlich zu unserem „fahrenden Lager“ stellen wir die Nachlieferung von Ersatzteilen innerhalb von 24 Stunden per Overnight Transport sicher.





# SYSTEMLÖSUNGEN À LA BÖSCH

SPARSAM, SICHER UND UMWELTFREUNDLICH

Wir bieten für jeden Kunden das ideale System für Wärme und Warmwasser, Klima und Luft. Alles aus einer Hand. Denn erst wenn die einzelnen Komponenten aufeinander abgestimmt sind, sind Komfort und Zuverlässigkeit gewährleistet.



Heizen mit Gas, Holz oder Wärmepumpe, bösch bietet Ihnen die passende Lösung für Ihre Bedürfnisse. Heizen Sie mit den verschiedenen Geräten von bösch effizient und umweltfreundlich und sparen Sie gleichzeitig durch viele mögliche Förderungen.



Sinnvolle Serviceleistungen komplettieren unser Portfolio. Unsere geschulten Mitarbeiter im Service verfügen über langjährige Erfahrung. Über 250 Servicetechniker sind täglich rund um die Uhr für Sie da.



Die Gebäudeautomation von bösch sorgt für einen effizienten und reibungslosen Betrieb aller beteiligten Anlagen in Ihrem Objekt und garantiert somit hohe Betriebssicherheit und niedrige Betriebskosten.



Raumlufttechnische Geräte von bösch **fördern, filtern, erwärmen und kühlen die Zuluft** unter Einhaltung der aktuellen energetischen und hygienischen Standards. Dabei fließt mehr als 40-jähriges Know-how in die Konzeption und Fertigung unserer hochwertigen RLT-Geräte ein.

# BÖSCH OPTIMA COMPLETE

## STANDARDISIERTE KOMPAKTLÜFTUNGSGERÄTE

Raumlufttechnische Geräte von bösch **fördern, filtern, erwärmen und kühlen die Zuluft** unter Einhaltung der aktuellen energetischen und hygienischen Standards. Dabei fließt mehr als 40-jähriges Know-how in die Konzeption und Fertigung unserer hochwertigen RLT-Geräte ein.

Die kompakten Abmessungen und unterschiedlichen Ausführungen dieser Geräte ermöglichen den vielseitigen Einsatz in Hotellerie, Restaurants, Büros, Schulen, öffentlichen Gebäuden und im Geschosswohnbau. Sie werden anschlussfertig mit integrierter Regelung, komplett verkabelt und ab Modulgröße M1.00 immer geteilt ausgeliefert. Optima complete ist zur Innenaufstellung vorgesehen. Durch intelligente Bauweise sind die Module einfach zusammenzubauen. Die Verkabelung ist dank Steckverbindungen kinderleicht zu komplettieren.

Hochwertige Komponenten, wie Aluminium-Gegenstromtauscher mit über 80 % Wirkungsgrad, effiziente EC-Ventilatoren und energiesparende Kompaktfilter mit Filterspannvorrichtung, garantieren Energieeffizienz und Nachhaltigkeit. Standardmäßig sind die Geräte mit Warmwasser-Nacherhitzer ausgestattet, ihr Einsatzbereich umfasst Luftmengen von **800 m<sup>3</sup>/h bis zu 8.500 m<sup>3</sup>/h**. Auch optima complete Geräte werden mit unserem bewährten rahmenlosen Gehäusesystem **modul@** aus geschäumten Sandwichpaneelen hergestellt. Diese Paneele bestehen aus verzinktem Stahlblech in beschichteter RAL 7035-Ausführung, das Gehäuse ist thermisch entkoppelt und Revisionstüren sind beidseitig zu öffnen oder ganz abnehmbar.

Optional kann für die Wärmerückgewinnung ein Enthalpietauscher gewählt werden, welcher min. 60 % der Abluftfeuchte zurückgewinnt. Außerdem gibt es Zusatzmodule mit Elektroheizregister, Kühler oder Direktverdampfer sowie Zuluftfilter (2. Filterstufe), welche vor Ort bauseits angebaut werden. Zusätzlich können zahlreiche Regelungsoptionen gewählt werden.

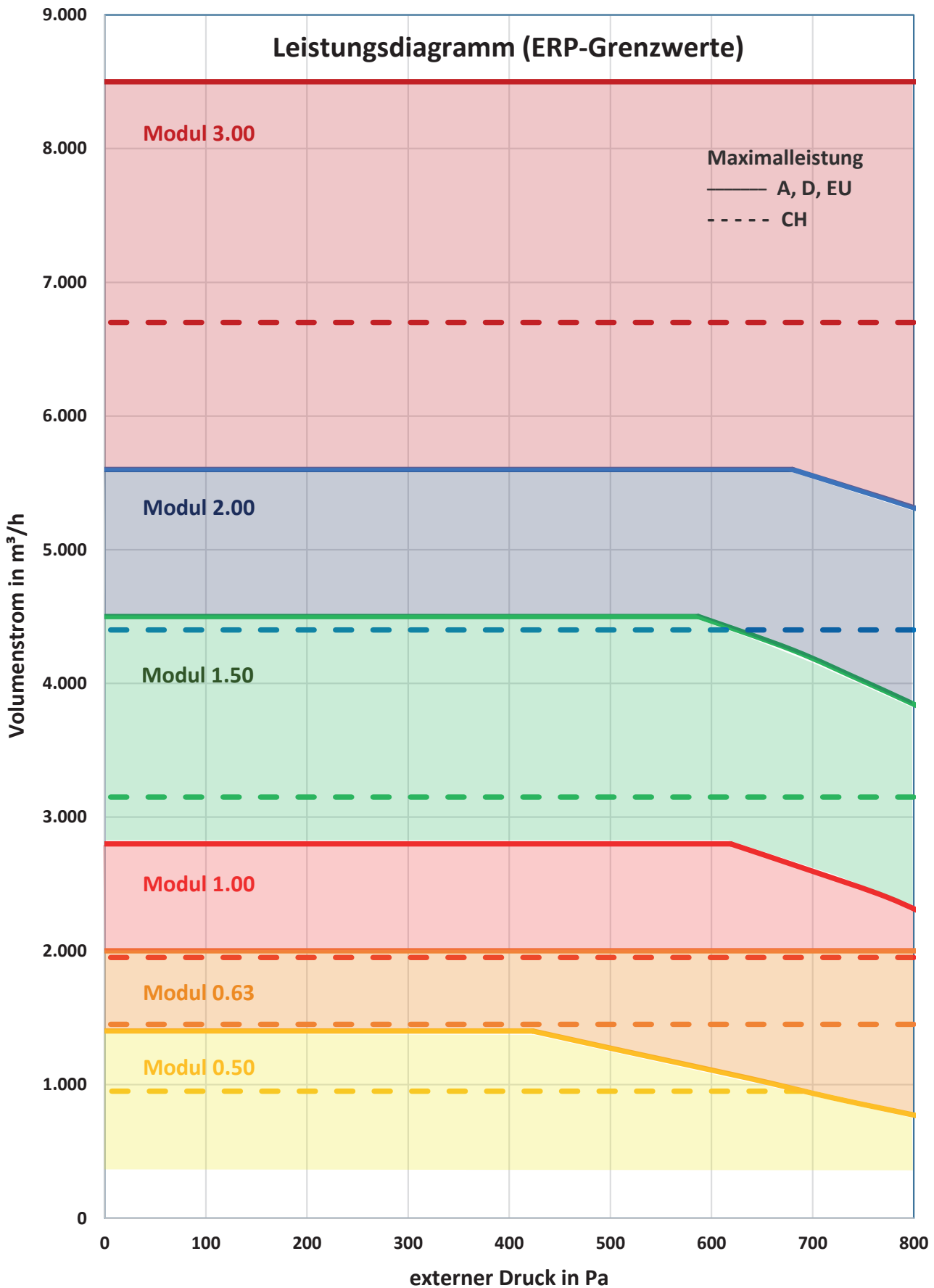
### DIE VORTEILE

- ✦ Kompakte Abmessungen
- ✦ Beste Gehäuseeigenschaften (T2/TB2/L1/D1 gemäß EN 1886)
- ✦ Horizontale (H) und vertikale (W) Ausführung
- ✦ Wählbare Bedienseite (links/rechts)
- ✦ Effiziente Wärmerückgewinnung mit hohen Wirkungsgraden und integriertem WRG-Bypass
- ✦ Außen- und Fortluftklappe ein- bzw. angebaut
- ✦ Effiziente EC-Ventilatoren
- ✦ Hochwertige Kompaktfilter für Außen-, Ab- und Zuluft (Energieeffizienz A+)
- ✦ Eingebauter Luftherhitzer einschließlich Regelventil optional mit Elektroheizregister Kanaleinbau
- ✦ Voll funktionsfähig durch eingebaute Regelung mit Komplettverkabelung
- ✦ Flexibel einsetzbar durch zusätzliche Systemkomponenten (Zuluftfilter, Kühler, Direktverdampfer)
- ✦ Zahlreiche Regelungsoptionen
- ✦ Kurze Lieferzeiten
- ✦ Online-Gerätekonfigurator auf [myboesch.at](http://myboesch.at)



# BÖSCH OPTIMA COMPLETE

LEISTUNGSGRÖSSEN UND EINSATZBEREICHE



# BÖSCH OPTIMA COMPLETE

EIN BLICK HINTER DIE KULISSEN



**Kompaktfilter**  
Einzigartige Geometrie, große Filterfläche, geringer Druckverlust und somit lange Standzeiten.



**Gegenstromtauscher**  
Aluminium-Gegenstromtauscher oder Enthalpie-Gegenstromtauscher mit hohen Wirkungsgraden und integriertem WRG-Bypass.



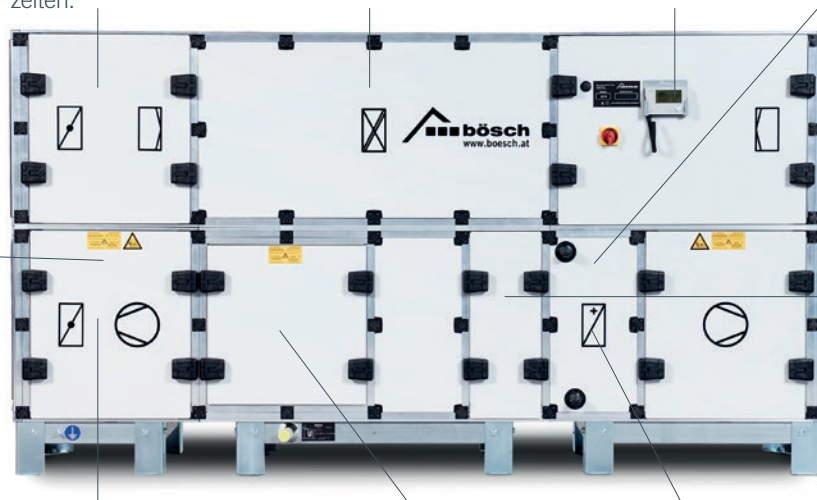
**Regelung**  
Plug & Play – Schaltschrank mit Reglern direkt im Gerät montiert und verkabelt.



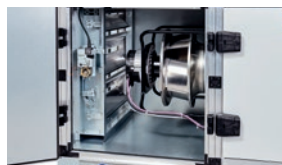
**EC-Ventilator**  
Energieeffizienter Radial-Ventilator mit Direktantrieb, mit drehzahl geregelter EC-Motortechnik.



**Nacherhitzer**  
PWW – Register zur Nacherwärmung der Zuluft inkl. Regelventil. (Optional Elektroheizregister)



**Verkabelung steckerfertig**  
Ab Modul 1.00 Kubentrennung mittels Steckverbindung, leichte Montage – kein Werksservice erforderlich.



**Klappen integriert**  
Innenliegend bei horizontaler Ausführung. Bei senkrechter Ausführung außenliegend und isoliert.



**modul @ Gehäuse**  
Geringe Wärmeverluste durch thermisch entkoppeltes Gehäuse, geprüfte Gehäusekennwerte nach EN 1886 (T2/TB2/L1/D1).



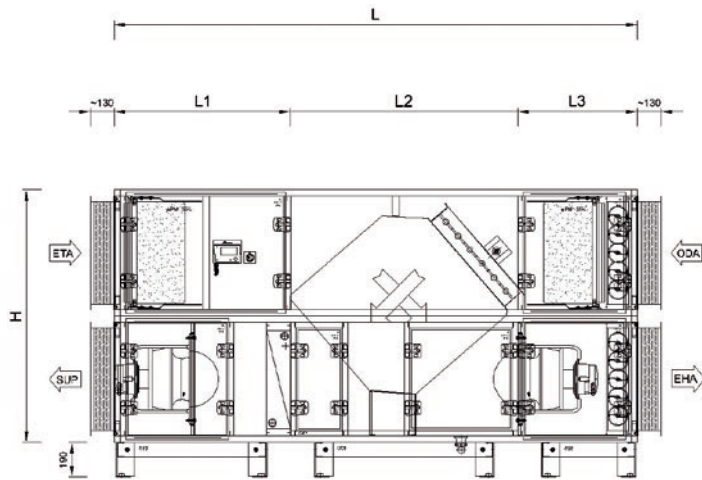
**Symbole**  
Verständliche Piktogramme auf der Geräteaußenseite zur Orientierung bei Wartung und Instandhaltung.



# BÖSCH OPTIMA COMPLETE

## TECHNISCHE DATEN

H-Ausführung



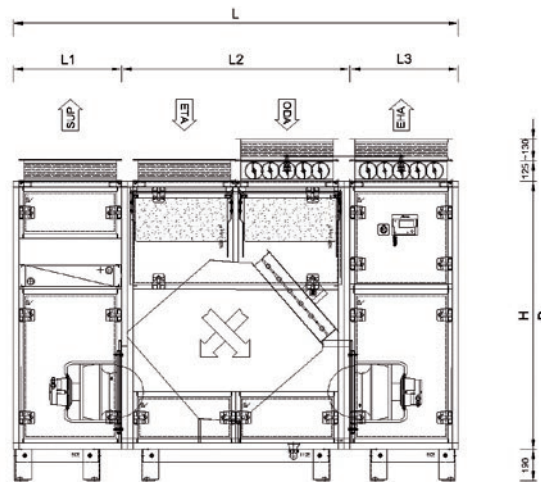
### Abmessungen\*

| Größe   | V <sub>Standard</sub> | V <sub>Enthalpie</sub> | $\Delta P_{Ext}$ | Länge | L2**  | Breite | Höhe* | $\Delta WRG$ | Erhitzer | Gewicht |
|---------|-----------------------|------------------------|------------------|-------|-------|--------|-------|--------------|----------|---------|
| Typ     | m <sup>3</sup> /h     | m <sup>3</sup> /h      | Pa               | mm    | mm    | mm     | mm    | %            | kW       | kg      |
| M1.00-H | 2.800                 | 1.900                  | 450              | 2.860 | 1.277 | 690    | 1.380 | 82           | 17,1     | 500     |
| M1.50-H | 4.500                 | 3.250                  | 450              | 2.860 | 1.278 | 1.000  | 1.380 | 82           | 26,5     | 650     |
| M2.00-H | 5.600                 | 4.500                  | 450              | 2.860 | 1.278 | 1.310  | 1.380 | 82           | 34,7     | 770     |
| M3.00-H | 8.500                 | 7.200                  | 450              | 3.790 | 1.981 | 1.310  | 2.000 | 85           | 52,8     | 1.100   |

\*ohne An- bzw. Aufbauten ab M1.00 immer 3 Transporteinheiten zur Einbringung

\*\*größtes Einbringmaß

W-Ausführung



### Abmessungen\*

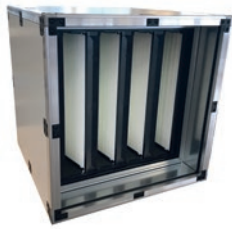
| Größe   | V <sub>Standard</sub> | V <sub>Enthalpie</sub> | $\Delta P_{Ext}$ | Länge | L2**  | Breite | Höhe* | $\Delta WRG$ | Erhitzer | Gewicht |
|---------|-----------------------|------------------------|------------------|-------|-------|--------|-------|--------------|----------|---------|
| Typ     | m <sup>3</sup> /h     | m <sup>3</sup> /h      | Pa               | mm    | mm    | mm     | mm    | %            | kW       | kg      |
| M0.50-W | 1.400                 | 1.200                  | 400              | 1.620 | 1.620 | 690    | 1.310 | 81           | 9,8      | 270     |
| M0.63-W | 2.000                 | 1.500                  | 450              | 1.620 | 1.620 | 845    | 1.620 | 82           | 14,8     | 340     |
| M1.00-W | 2.800                 | 1.900                  | 450              | 2.690 | 1.380 | 690    | 1.620 | 82           | 17,1     | 480     |
| M1.50-W | 4.500                 | 3.250                  | 450              | 2.690 | 1.380 | 1.000  | 1.620 | 82           | 26,5     | 610     |
| M2.00-W | 5.600                 | 4.500                  | 450              | 2.690 | 1.380 | 1.310  | 1.620 | 82           | 34,7     | 720     |

\*ohne An- bzw. Aufbauten M0.50 und M0.63 eine Transporteinheit, ab M1.00 immer 3 Transporteinheiten zur Einbringung

\*\*größtes Einbringmaß



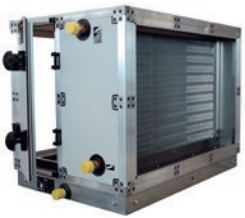
## GERÄTEOPTIONEN



### ZULUFTFILTER

Luftfiltersektion als 2. Filterstufe in der Zuluft

- Kompaktfilter ePM1 80 %
- Filterspannvorrichtung
- große Bedientüre
- inkl. Druckfühler zur Überwachung



### LUFTKÜHLER KALTWASSER

LUFT EIN: 28 °C / 50 % rF /  
LUFT AUS: 19 °C

Luftkühlersektion zur Nachkühlung der Zuluft

- Kaltwasserregister 4 Rohrreihen
- Kondensatwanne
- Bedientüre
- inkl. Zuluftfühler



### LUFTKÜHLER DIREKTVERDAMPFER

LUFT EIN: 28 °C / 50 % rF /  
LUFT AUS: 19 °C

Luftkühlersektion zur Nachkühlung der Zuluft

- Direktverdampfer 4 Rohrreihen (R410A)
- Kondensatwanne
- Bedientüre
- inkl. Zuluftfühler



### ELEKTROHEIZREGISTER FÜR KANALEINBAU

LUFT AUS: CA. 25 °C BEI  
NENNLUFTMENGE

Elektroheizregister zur Nacherwärmung der Zuluft inkl. Strömungswächter

- 4,5 kW bei 1.400 m<sup>3</sup>/h
- 6,3 kW bei 2.000 m<sup>3</sup>/h
- 8,3 kW bei 2.800 m<sup>3</sup>/h
- 12,7 kW bei 4.200 m<sup>3</sup>/h
- 17,0 kW bei 5.600 m<sup>3</sup>/h
- 20,9 kW bei 8.000 m<sup>3</sup>/h

## GERÄTEZUBEHÖR



### SEGELTUCHSTUTZEN

Elastischer Verbindungsstutzen für Körperschallentkopplung und Dehnungsausgleich (inkl. Potentialausgleich zur Montage zwischen Lüftungsgerät und Kanalnetz)



### ERSATZFILTER

Kompaktfilter mit einzigartiger Geometrie und durch große Filterfläche geringer Druckverlust und somit langer Standzeit.



### NIVELLIERFÜSSE

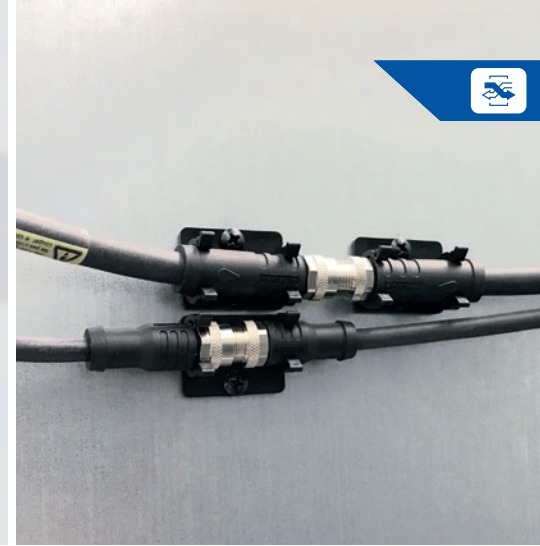
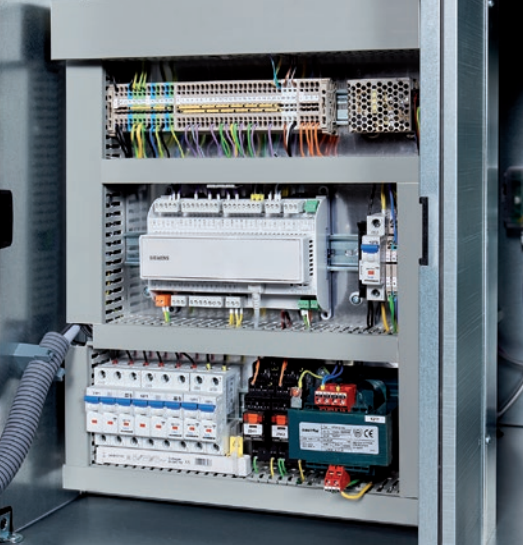
Nivellierfüße 4 Stück pro Satz, inkl. Sylomer SR450/12, Stellweg 100 mm, ab M1.00 sind 3 Satz erforderlich.



### SIPHON

Selbstfüllender und selbstschließender Siphon zur Entwässerung von RLT-Geräten im Bereich der Kühler oder anderer Nassbereiche mit Unterdruck gegenüber der Umgebung.



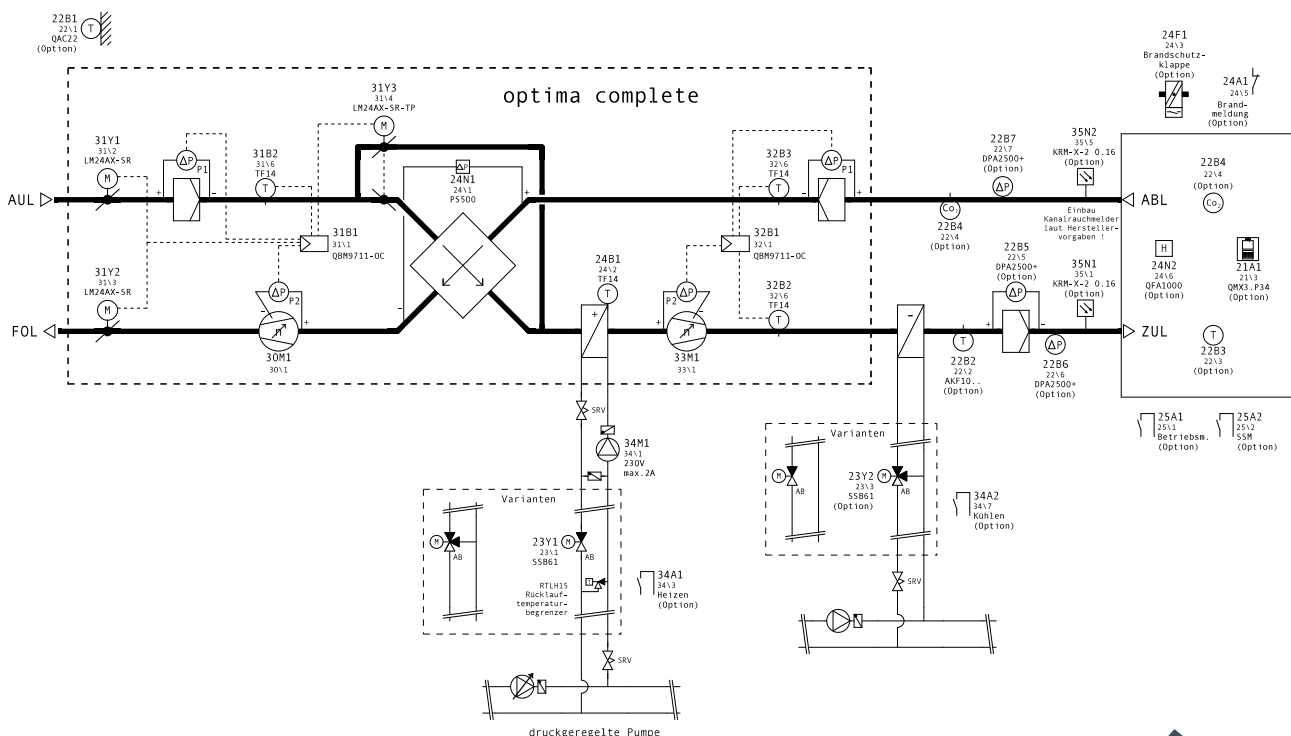


## REGELUNG

- BACnet TCP/IP und ModBus (Slave) zur Integration an übergeordnete GLT-Systeme on board
- Anzeige des aktuellen Druckverlustes der Filterstufen in Pascal (Pa) am Schaltschrank-Bediengerät
- Anzeige des aktuellen Volumenstroms der Zu- und Abluft in m<sup>3</sup>/h am Schaltschrank-Bediengerät
- Darstellung zahlreicher interner Betriebsparameter und Werte durch modernste Bus-Kommunikation der Feldgeräte (Ventilatoren, Klappenantriebe und Sensoren)
- Kompakter Regelschrank vollständig, wartungs- und servicefreundlich im Gerät integriert
- Elektrische Verbindungen zwischen den einzelnen Kuben mittels codierten Steckverbindungen, keine zusätzlichen Verkabelungen und Klemmstellen notwendig
- Formschönes Raumbediengerät mit vollumfänglicher Bedienmöglichkeit der Anlage und Darstellung der aktuellen Betriebsparameter
- Bedienung und Anzeige über Web-Browser

## REGELUNGSOPTIONEN

- **Raumbdiengerät KNX** mit Temperaturfühler, Display mit Hintergrundbeleuchtung und Touchkeys
- **Nachtlüftung** (Freie Nachtkühlung) bestehend aus Witterungs- und Raumfühler
- **Raumtemperatur-Überwachung** bestehend aus Raumfühler, ohne Sollwertgeber
- **Raumfeuchte-Überwachung** bestehend aus Raumhygrostat, Sollwerteinstellbereich 30...90 % r.F., Sollwert-Einsteller unter dem Gehäusedeckel
- **Luftqualitätsfühler Kanal** bestehend aus CO<sub>2</sub>-Fühler, Kanalmontage (Abluft) 0..2000 ppm
- **Luftqualitätsfühler Raum** bestehend aus CO<sub>2</sub>-Raumfühler, Montage im Raum 0..2000 ppm
- **Kanaldruckregelung** bestehend aus 2 Druckfühler, Kanalmontage, 0...2500 Pa
- **Rauchmelder** zur frühzeitigen Erkennung von Schwelbränden und Bränden mit Rauchentwicklung, Montage im Lüftungskanal, inkl. Entnahmerohr



# OPTIMA COMPLETE KONFIGURATOR

## SCHNELL UND EINFACH ZUM FERTIGEN GERÄT AUF MYBOESCH.AT

Sie wählen Standort, Luftmenge, Kanalanschluss, Bedien-/Ansichtsseite und Wärmerückgewinnung und schon ist Ihr Wunschgerät konfiguriert. Danach einfach mit einem Klick bestellen oder das Angebot downloaden.

EINFACH – IN NUR 5 SCHRITTEN ZUM FERTIGEN GERÄT!

Ihre myboesch.at Anmeldeinformationen:

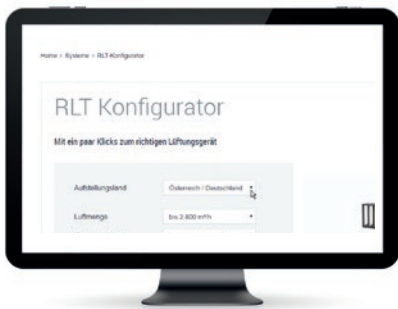
E-Mail: \_\_\_\_\_

Passwort: \_\_\_\_\_

**JETZT  
BENUTZERDATEN  
ANFORDERN UNTER  
WWW.MYBOESCH.AT  
ODER BEI IHREM  
VERKÄUFER**

### Wo finde ich den Konfigurator?

In myboesch.at unter: Systeme - RLT Konfigurator



3. Zubehör und Optionen einfach auswählbar

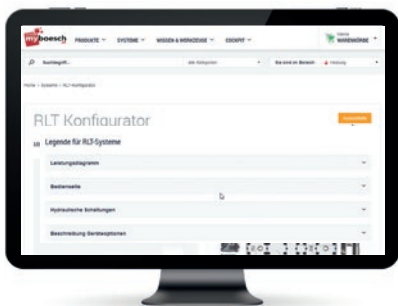
So einfach geht's!



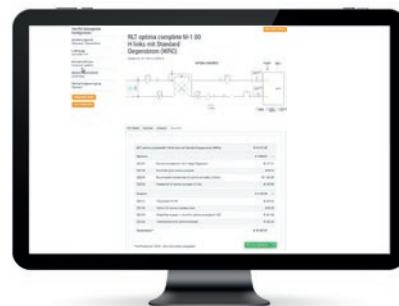
1. Auswahl der Grundkonfiguration mit nur sechs Merkmalen über Pull-Down Menüs.



4. Sofort verfügbar  
• Schema mit der ausgewählten Konfiguration  
• Gerätezeichnung zum Download  
• Auswahl in den Warenkorb übernehmen



2. Auswahlhilfen unterstützen bei allen Spezifikationen



5. Warenkorb  
• Angebot erstellen  
• Bestellung abschicken



# BÖSCH DIENSTLEISTUNGEN IM ÜBERBLICK

## UNSER SERVICE – IHR GEWINN



### INBETRIEBNAHME & EINSCHULUNG

Unsere Mitarbeiter helfen Ihnen bei der richtigen Inbetriebnahme Ihrer neuen Anlage. Nachdem die Anlage vom Installateur montiert und vom Elektriker verkabelt worden ist, kontrolliert unser Kundendiensttechniker, ob alles korrekt angeschlossen wurde.

Während des ersten Probetriebs werden die Parameter kontrolliert und optimiert. Danach wird die Anlage eingestellt und einreguliert. Wir begleiten Sie bei der Inbetriebnahme und Sie erhalten ganz nebenbei eine professionelle Einschulung.



### STÖRUNGSBEHEBUNG

Der bösch Kundendienst bietet Ihnen den besten Service im Notfall. Die einfache telefonische Kontaktaufnahme mit unserem Kundendienst ist der erste Schritt zur Störungsbehebung. Gerne helfen wir am Telefon oder sind innerhalb kürzester Zeit direkt vor Ort.

Unser Ziel ist es immer, die Störung auf Anhieb zu beheben, dafür hat unser Techniker stets alle wichtigen Ersatzteile im Fahrzeug dabei.



### WARTUNGSABKOMMEN

Eine regelmäßige Wartung kann einen Störeinsatz verhindern und den hygienischen und energetisch optimalen Zustand sichern. Ein regelmäßiger Filtertausch leistet nicht nur einen wesentlichen Beitrag zur Ihrer Gesundheit, sondern sorgt auch für einen nachhaltigen Betrieb. Kommen Sie bitte auf uns zu, wir machen Ihnen gerne ein Angebot. Denn rechtzeitiges Erkennen und Beheben von Missständen erspart unnötigen Ärger und Kosten!

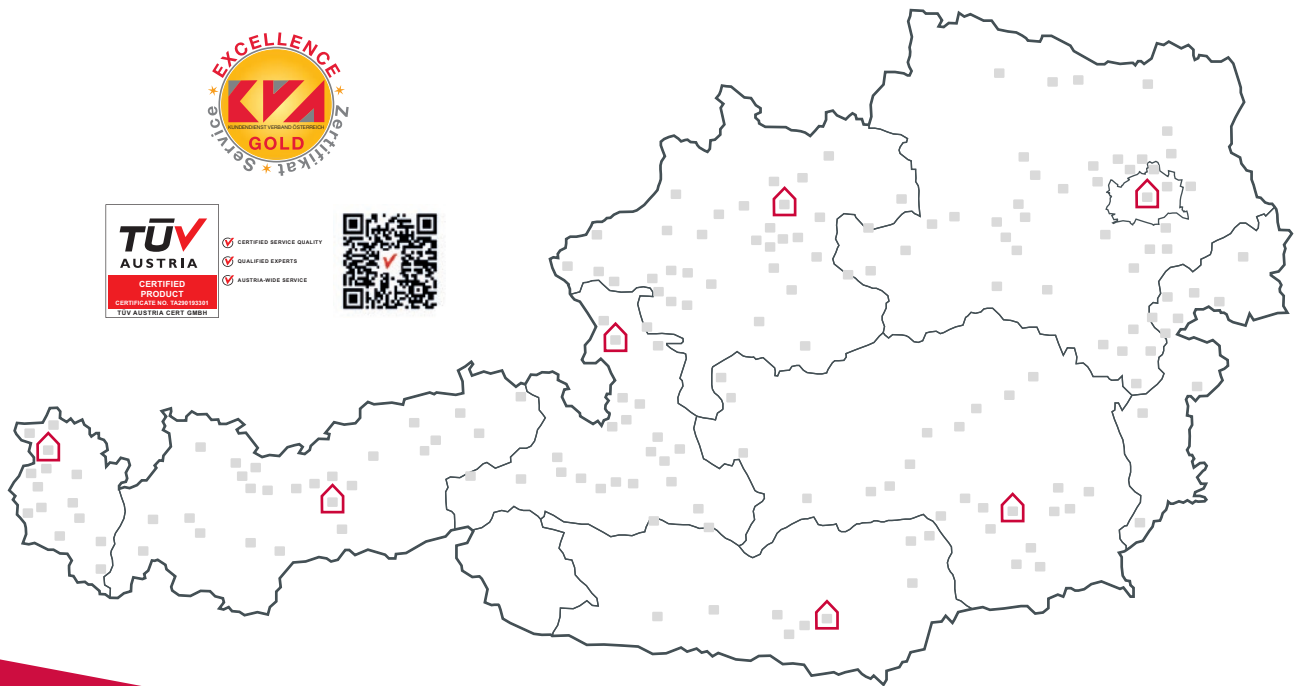


### SANIERUNGSBERATUNG

Keiner kennt Ihre Anlage so gut wie Ihr Kundendiensttechniker. Er weiß wann es Zeit ist, die vorhandenen Komponenten durch neue zu ersetzen, um einen störungsfreien, durchgängigen und sparsamen Betrieb zu garantieren.

Er berät Sie (energie)neutral und unverbindlich. Gemeinsam mit unseren Sanierungsexperten im Innendienst finden wir die optimale Lösung für Ihre Anforderungen und Ihr Budget.

Unsere 250 Kundendiensttechniker\*innen sind für Sie vor Ort.  
365 Tage im Jahr sind wir für Sie erreichbar.



## DER PARTNER IHRES VERTRAUENS

### ÖSTERREICH

**Walter Bösch GmbH & Co KG**  
6890 Lustenau, Industrie Nord 12  
T +43(0)5577/8131  
[info@boesch.at](mailto:info@boesch.at)  
[www.boesch.at](http://www.boesch.at)

#### Landeszentralen

6020 Innsbruck, Valiergasse 60  
T +43(0)512/268820-0  
[tirol@boesch.at](mailto:tirol@boesch.at)

5101 Bergheim/Sbg., Oberndorferstr. 16  
T +43(0)662/454509-0  
[salzburg@boesch.at](mailto:salzburg@boesch.at)

4060 Linz/Leonding, Gerstmayrstr. 44  
T +43(0)732/672186-0  
[oberoesterreich@boesch.at](mailto:oberoesterreich@boesch.at)

1230 Wien, Eitnergasse 5a  
T +43(0)1/8659536-0  
[wien@boesch.at](mailto:wien@boesch.at)

8073 Feldkirchen, Hans-Roth-Str. 3  
T +43(0)316/691701-0  
[steiermark@boesch.at](mailto:steiermark@boesch.at)

9020 Klagenfurt, Schaußgasse 5  
T +43(0)463/318960-0  
[kaernten@boesch.at](mailto:kaernten@boesch.at)

### DEUTSCHLAND

**Walter Bösch GmbH & Co KG**  
89312 Günzburg, Violastraße 9  
T +49(0)8221/2016160  
[info@walterboesch.de](mailto:info@walterboesch.de)  
[www.walterboesch.de](http://www.walterboesch.de)

#### Norddeutschland

T +49(0)170/3828502  
[info@tkh-net.de](mailto:info@tkh-net.de)

### SCHWEIZ

**Walter Bösch AG**  
9430 St. Margrethen/SG, Bahnhofplatz 12  
T +41(0)44/7874018  
[info@walterboesch.ch](mailto:info@walterboesch.ch)  
[www.walterboesch.ch](http://www.walterboesch.ch)

### TSCHECHIEN

**Bösch - technika pro objektu, spol. s r.o.**  
627 00 Brno, Olomoucká 704/174  
T +420/571166222  
[info@boesch.cz](mailto:info@boesch.cz)  
[www.boesch.cz](http://www.boesch.cz)

